



Régates à l'aviron au Lac des Vieilles-Forges

Championnats de Ligue Jeunes (étape 5) Grand Est

Championnats Grand Est J16 et Masters

Régates Inter-régionales des Vieilles Forges

7 et 8 mai 2022



Avec le soutien du comité Départemental d'Aviron des Ardennes et ses 4 clubs ardennais de Charleville-Mézières, Sedan, Flize et Givet



Boulangerie-Pâtisserie
Aux Délices d'Etion

Avant-Programme 7 et 8 mai 2022

Code des courses : FFA

Format Régates sur 1000 m (J14, Masters, Para, Open), 1500 m. (J16), et 2000 m (Juniors, Seniors)

Balisage Albano 6 couloirs chronométrés. Départs tenus (sauf J12 sur 500 m).

Selon catégories, séries éliminatoires avec finales A, B, C... ou courses en série avec classement général au temps (voir grille horaire)

Les clubs hors ligue Grand Est peuvent concourir dans toutes les courses mais ne seront pas classés dans les championnats de Ligue Jeunes et Championnats Grand Est. En plus du classement Grand Est, un classement général récompensera le meilleur de chaque catégorie, y compris dans les courses mélangeant des coques ou des catégories.

Réunion des délégués :

Vendredi 18h30 au centre des Congrès (salle Omnisport)

Un lien de visio-conférence sera mise en place pour les délégués non présents (lien envoyé sur demande à cdaviron08@orange.fr)

Remplacement :

Le remplacement d'une partie de l'équipage des rameurs engagés doit être déclaré selon la règle 23-3 du code des régates rivière (annexe 7.1 du règlement intérieur de la FFA) sur l'imprimé officiel.

Déclaration de forfait : les forfaits des équipes doivent faire l'objet d'une déclaration sur imprimé officiel selon la 23-2 du code des régates rivière (annexe 7.1 du règlement intérieur de la FFA).

Inscriptions :

Du **6 avril au 30 avril 2022** 12h00 sur l'intranet FFA (ECO-REGATES DU LAC DES VIEILLES-FORGES)

Remarques : pour les courses du Championnat de Ligue Jeune et Handi-Valide Grand Est du 7 mai (courses n° 1 à 5 et 16 à 19) :

- les clubs hors Ligue Grand Est pourront inscrire leurs jeunes rameurs (J12, J13, J14, J14HV) sur la manifestation du site Intranet fédéral ECO-REGATES DU LAC DES VIEILLES-FORGES
- les clubs de la Ligue Grand Est sont invités à inscrire leurs jeunes rameurs sur la manifestation du site Intranet fédéral CHAMPIONNATS DE LIGUE JEUNE ET HANDI-VALIDE JEUNE

Assurances :

Chaque société participante doit obligatoirement assurer son matériel. Le comité d'organisation décline toute responsabilité.

Jury :

Le jury est composé d'arbitres régionaux et nationaux. Le président de jury est Simon Lucot.

Licences :

Les délégués de chaque club devront s'assurer que les rameurs/rameuses soient en possession le jour de la régates de la licence FFA. L'équipage devra être capable de présenter licences ou pièces d'identités à la commission de contrôle à l'embarquement ou au débarquement.

Matériel :

N° départ (1 à 6) à la charge des clubs.

Pesée des Barreurs :

Pas de pesée des barreurs. Merci de respecter le code des régates FFA

Le barreur est admis sans distinction de sexe, ni d'âge.

Catégorie Jeune : 50 kg

Autres catégories : 55 kg

Entraînement :

Surveillance assurée sur le bassin lors des entraînements

Vendredi soir 6 mai : 16h30-19h30

Samedi matin 7 mai : 7h30 -8h30

Samedi soir 7 mai : de fin des courses à -20h00

Dimanche matin 8 mai : 7h30 - 9h00

Voir plan de circulation entraînement sur le bassin en dernière page.

Échauffement :

Des ergomètres seront installés dans la salle Omnisports du Centre des Congrès

Embarquement :

Respecter le plan d'entraînement affiché au ponton.

Les départs sont tenus sauf indication dans la grille.

Les horaires sont prévisionnels et seront affinés en fonction du nombre d'engagés. Les rotations de bateaux sont possibles dans le respect de l'avant-programme. Merci de signaler les problèmes éventuels **AVANT** l'édition du programme à marie-eglantine.faust@ffaviron.fr et cdaviron08@orange.fr

Service Médical :

Médecin et Equipe Croix-Rouge sur la zone de la buvette

Sécurité Bassin :

Arrêté Préfectoral d'interdiction de la navigation

Maitres-Nageurs sur l'eau pendant les courses

Parc à Bateaux :

Pas de surveillance mais ronde de Gendarmerie

Remorques uniquement sur le parking à proximité du Centre des Congrès. Véhicules sur parking face camping et long de la route et vers Accrobranches.

Résultats :

Affichage dans la zone buvette et sur site internet

Remise des Prix :

Après chaque finale ou lot de série : au podium près pontons de débarquement.

Restauration :

Possibilités de petit-déjeuner (4.5 €/pers) et repas (13 € /pers) sur les 2 journées – voir <https://carsa08.monsite-orange.fr/repasethebergements/>

Date limite de réservation **mercredi 4 mai à 8h00**

Protocole sanitaire

Selon les modalités gouvernementales ou fédérales en vigueur à cette période

Référent de l'organisation de la régates :

Philippe BREDY : tel : 06 70 62 58 74 / cdaviron08@orange.fr

Avant Programme samedi 7 mai

Championnats de ligue J14 et Masters, Courses Open et J16- J18- Seniors

| samedi 7 mai 2022 | | | | | |
|--|---------|--------------|--|-------------------------|----------|
| Horaire | C-n° | type | Bateaux | Catégorie | Distance |
| Pontons de départ au 1000m | | | | | |
| 09:00 | 1 | séries | J14H1X | J14 Garçons | 1000m |
| 09:20 | 2 | séries | J13F1X | J13 Filles | 1000m |
| 09:35 | 3 | séries | J14F2X | J14 Filles | 1000m |
| 09:50 | 4 à 5 | séries | J12 Mixte | J12 Filles et Garçons | 500m |
| 10:00 | 6 à 9 | classt | Open 4x/8+ H/F | Toutes catégories H/F | 1000m |
| 10:10 | 10 à 11 | classt | Open 2x H/F | Toutes catégories H/F | 1000m |
| 10:25 | 12 à 15 | classt | Open 4-/4+ H/F | Toutes catégories H/F | 1000m |
| 10:35 | 16 | séries | J14M2x HV | Handi-Jeune | 1000m |
| 10:40 | 17 | séries | J14H2x | J13 / J14 Garçons | 1000m |
| 11:00 | 18 | séries | J14F1X | J14 Filles | 1000m |
| 11:20 | 19 | séries | J13H1X | J13 Garçons | 1000m |
| Déplacement du ponton de départ au 1500m (40 minutes) | | | | | |
| 12:00 | 20 à 21 | classt | H8+/2X | J15/J16 Garçons | 1500m |
| 12:20 | 22 à 23 | classt | F4+/4-/4X | J15/J16 Filles | 1500m |
| Déplacement du ponton de départ au 2000m (40 minutes) | | | | | |
| 13:00 | 24 à 25 | classt | F8+/4- | J17/1J8 Séniores Filles | 2000m |
| 13:10 | 26 à 27 | classt | H4- H4+ | J17/J18 Séniors Garçons | 2000m |
| 13:20 | 28 | classt | H2X | J17/J18 Séniors Garçons | 2000m |
| PAUSE DE MIDI déplacement ponton de départ au 1000 m | | | | | |
| 14:50 | 1 | finale | J14H1X | J14 Garçons | 1000m |
| 15:10 | 2 | finale | J13F1X | J13 Filles | 1000m |
| 15:25 | 3 | finale | J14F2X | J14 Filles | 1000m |
| 15:40 | 4 à 5 | finale | J12 Mixte | J12 Filles et Garçons | 500m |
| 15:50 | 29 | classt | Chpt GE F1X | Masters Femmes | 1000m |
| 16:00 | 30 | classt | Chpt GE F2- | Masters Femmes | 1000m |
| 16:05 | 31 | classt | Chpt GE H2- | Masters Hommes | 1000m |
| 16:15 | 32 | classt | Chpt GEH1X | Masters Hommes | 1000m |
| 16:25 | 16 | finale | J14M2x HV | Handi-Jeune | 1000m |
| 16:30 | 17 | finale | J14H2x | J13 / J14 Garçons | 1000m |
| 16:50 | 18 | finale | J14F1X | J14 Filles | 1000m |
| 17:10 | 19 | finale | J13H1X | J13 Garçons | 1000m |
| Déplacement du ponton de départ au 1500m (40 minutes) | | | | | |
| 17:50 | 33 à 35 | classt | H4+/4-/4X | J15/J16 Garçons | 1500m |
| 18:00 | 36 à 37 | classt | F8+/2X | J15/J16 Filles | 1500m |
| Déplacement du ponton de départ au 2000m (40 minutes) | | | | | |
| 18:40 | 38 à 39 | classt | F2X/4+ | J17/1J8/Séniores Filles | 2000m |
| 18:55 | 40 à 41 | classt | H4X H8+ | J17/J18/Séniors Garçons | 2000m |
| | | Série/finale | incluant le Championnat de Ligue Grand Est | | |
| | | | Pour les équipages du Grand Est, les courses J14 sont sélectives | | |
| | | | pour les Championnats de zone en juin | | |

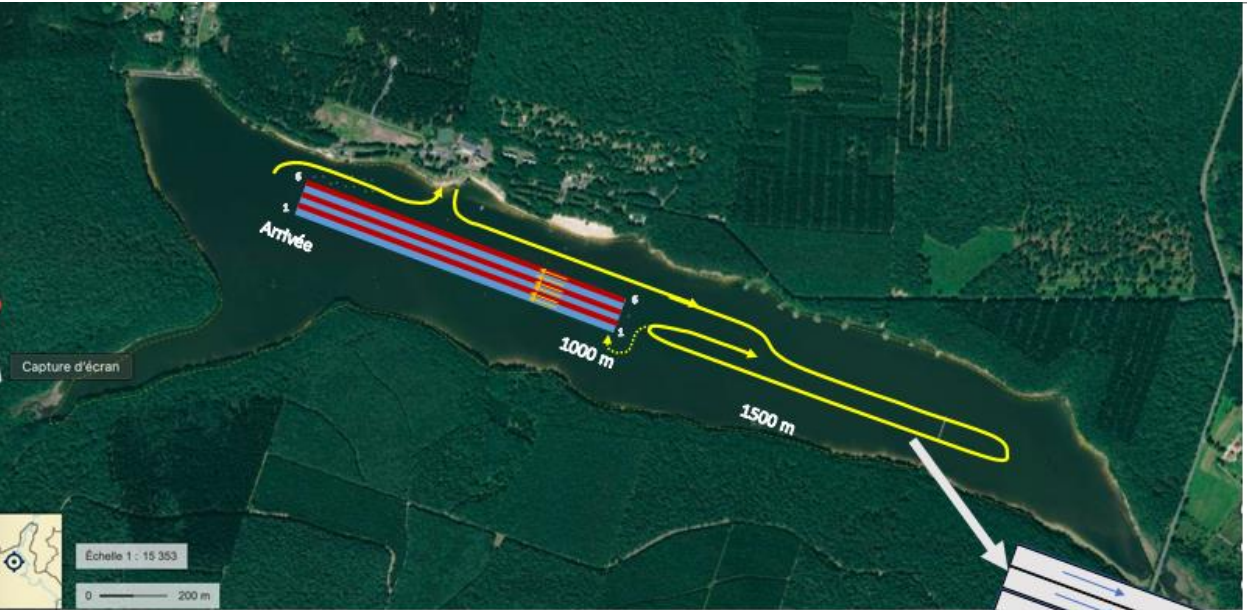
Avant programme Dimanche 8 mai
Championnats Grand Est J16, courses Handi-Valide et Para, Open TC

| dimanche 8 mai 2022 | | | | | |
|--|---------|--------------|--|-------------------------|----------|
| Horaire | C-n° | type | Bateaux | Catégorie | Distance |
| Pontons de départ au 1500m | | | | | |
| 09:30 | 42 à 43 | séries | F2- | J15/J16/J17/J18 Filles | 1500m |
| 09:45 | 44 à 45 | séries | F1X | J15/J16/J17/J18 Filles | 1500m |
| 10:00 | 46 à 47 | séries | H2- | J15/J16/J17/J18 Garçons | 1500m |
| 10:15 | 48 à 49 | séries | H1X | J15/J16/J17/J18 Garçons | 1500m |
| Déplacement du ponton de départ au 1000m | | | | | |
| 10:55 | 50 | classt | J14H4X+ | J13 / J14 Garçons | 1000m |
| 11:15 | 51 à 52 | classt | SH4Y -SM4Y | PR3-ID | 1000m |
| 11:20 | 53 | classt | SM4+ | PR3 | 1000m |
| 11:25 | 54 | classt | SM2X HV | Handi-Valide | 1000m |
| 11:30 | 55 | classt | Open 4+H | Toutes catégories | 1000m |
| 11:40 | 56 | classt | Open 4-H | Toutes catégories | 1000m |
| 11:50 | 57 | classt | Open 1XH | Toutes catégories | 1000m |
| 11:55 | 58 | classt | Open 2XF | Toutes catégories | 1000m |
| 12:10 | 59 | classt | Open 8+F | Toutes catégories | 1000m |
| 12:15 | 60 | classt | J14F8X+ | J13 / J14 Filles | 1000m |
| 12:25 | 61 | classt | SH4+ | PR3 ID | 1000m |
| 12:30 | 62 à 63 | classt | SH2x Open | open PR1/PR2/PR3 | 1000m |
| PAUSE DE MIDI maintien ponton de départ au 1000 m | | | | | |
| 14:10 | 64 | classt | J14H8X+ | J13 / J14 Garçons | 1000m |
| 14:20 | 65 | classt | Open 1XF | Toutes catégories | 1000m |
| 14:30 | 66 | classt | Open 4XH | Toutes catégories | 1000m |
| 14:35 | 67 | classt | Open 4XF | Toutes catégories | 1000m |
| 14:40 | 68 | classt | Open 2XH | Toutes catégories | 1000m |
| 14:55 | 69 | classt | Open 8+H | Toutes catégories | 1000m |
| 15:00 | 70 | classt | J14F4X+ | J13 / J14 Filles | 1000m |
| 15:20 | 71 | classt | SH2x | PR3 ID | 1000m |
| 15:25 | 72 à 73 | classt | SH1X SF1X | ID H & F | 1000m |
| Déplacement du ponton de départ au 1500m | | | | | |
| 16:05 | 42 à 43 | finale | F2- | J15/J16/J17/J18 Filles | 1500m |
| 16:20 | 44 à 45 | finale | F1X | J15/J16/J17/J18 Filles | 1500m |
| 16:35 | 46 à 47 | finale | H2- | J15/J16/J17/J18 Garçons | 1500m |
| 16:50 | 48 à 49 | finale | H1X | J15/J16/J17/J18 Garçons | 1500m |
| | | Série/finale | incluant le Championnat Grand Est pour les J15/J16 | | |

Plan du site et sens de circulation sur le site web

<https://carsa08.monsite-orange.fr/plangeneral/>

Tout renseignement à cdaviron08@orange.fr



SENS de CIRCULATION pour PARCOURS sur 1000 M



R : Même principe quand le ponton départ est installé au 1500m